



PEMERINTAH KOTA BATAM

STATISTIK KEPEGAWAIAN

SEMESTER II TAHUN 2024

KATA PENGANTAR



Alhamdulillah, segala puji bagi Allah SWT, hanya dengan izin-Nya lah, Buku Statistik Kepegawaian Pemerintah Kota Batam Semester II 2024 ini dapat diselesaikan dengan baik.

Buku ini disusun sebagai upaya untuk menyampaikan data dan informasi kepegawaian yang ada di Pemerintah Kota Batam sepanjang tahun 2024. Selain itu buku ini merupakan salah satu bentuk keterbukaan informasi publik untuk memenuhi hak masyarakat atas informasi kepegawaian di lingkungan Pemerintah Kota Batam.

Dengan penuh kesadaran bahwa buku ini masih belum dapat dikatakan sempurna maka saran perbaikan harap disampaikan kepada kami melalui email bkpsdm@batam.go.id. Semoga buku ini dapat bermanfaat bagi pengguna data dan dapat dijadikan sebagai sumber data pendukung dalam membantu pengelolaan pemerintahan khususnya dalam bidang kepegawaian.



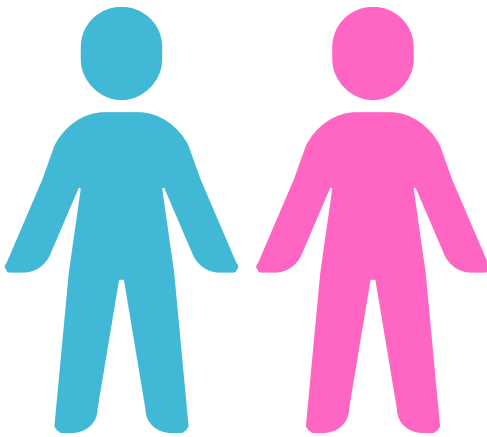
Dra. Hasnah

Kepala Badan Kepegawaian dan Pengembangan Sumber Daya Manusia Pemerintah Kota Batam

PERSENTASE ASN PEMERINTAH KOTA BATAM

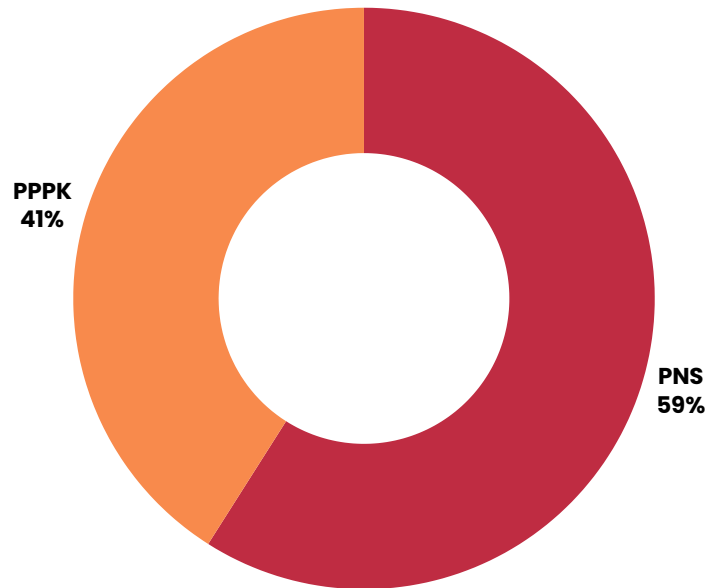
Per 31 Desember 2024, jumlah Aparatur Sipil Negara (ASN) Pemerintah Kota Batam adalah 9.369 orang yang terdiri dari 5.491 (59%) Pegawai Negeri Sipil (PNS) dan 3.878 (41%) Pegawai Pemerintah dengan Perjanjian Kerja (PPPK).

Berdasarkan Jenis Kelamin

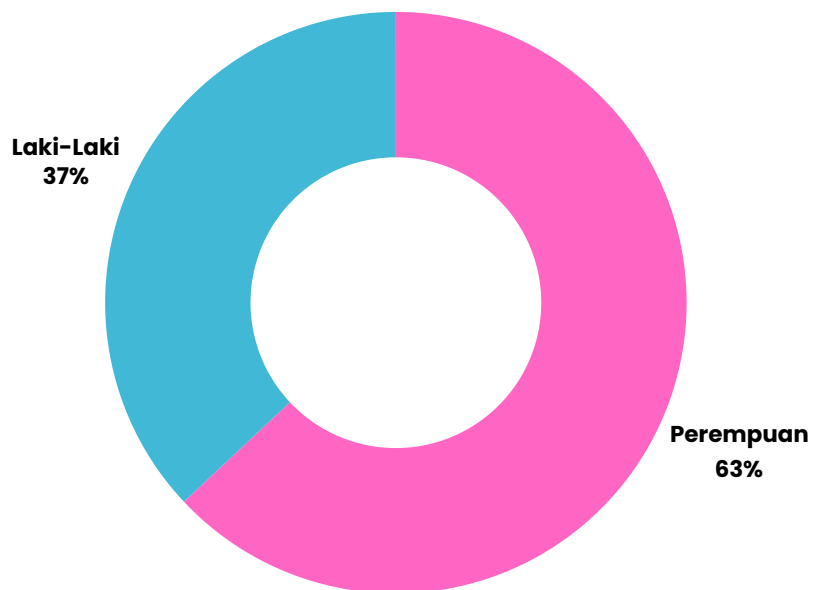


Laki-laki:
PNS 2.216
PPPK 1.288

Perempuan:
PNS 3.275
PPPK 2.590



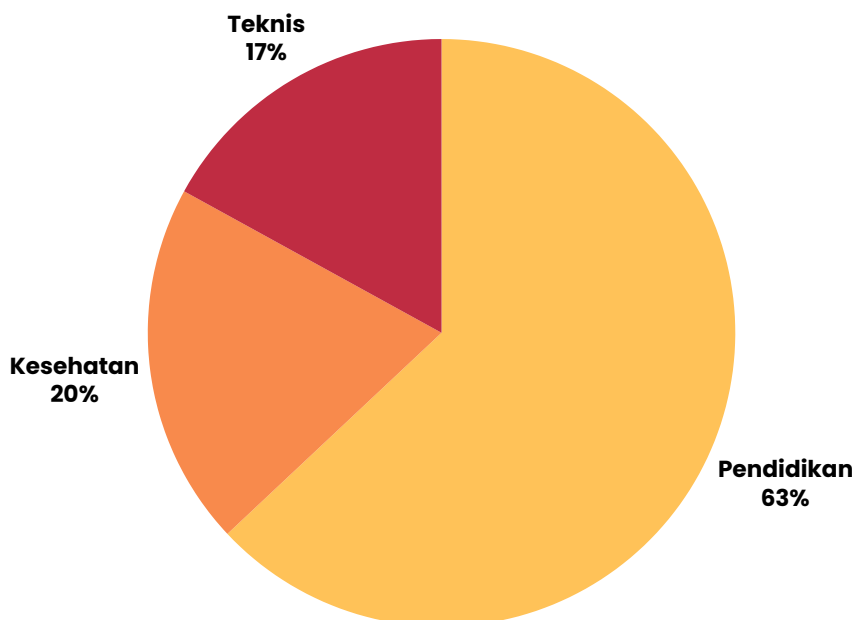
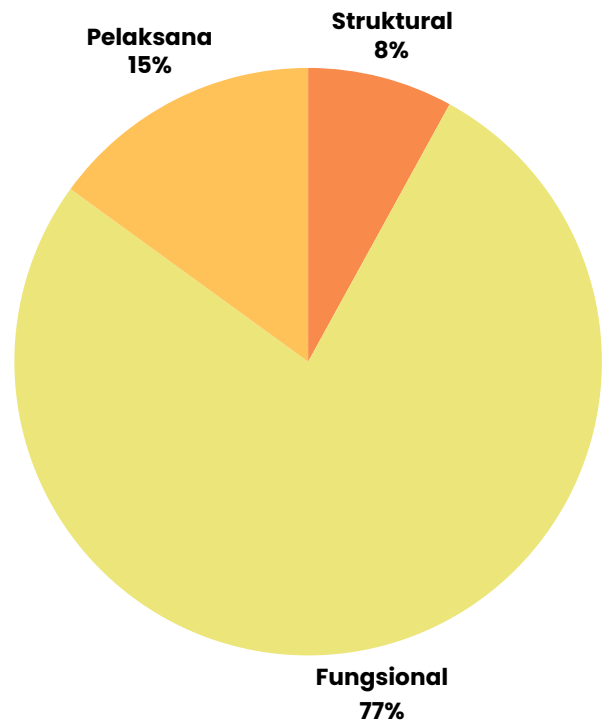
Dari 9.369 ASN, 5.865 (63%) di antaranya adalah ASN Wanita dan selebihnya, 3.504 (37%), adalah ASN Pria.



**sumber data diambil dari SIMPEG Pemerintah Kota Batam*

PERSENTASE ASN BERDASARKAN JABATAN

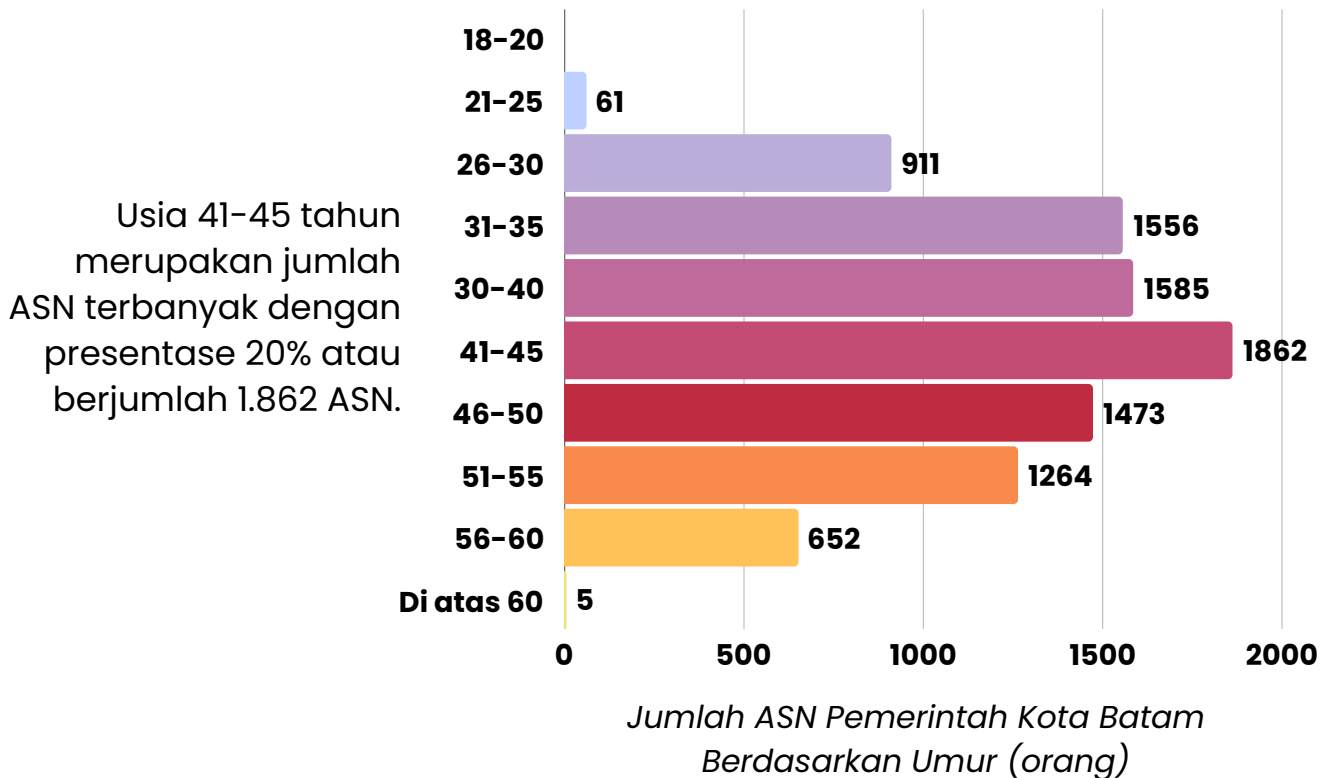
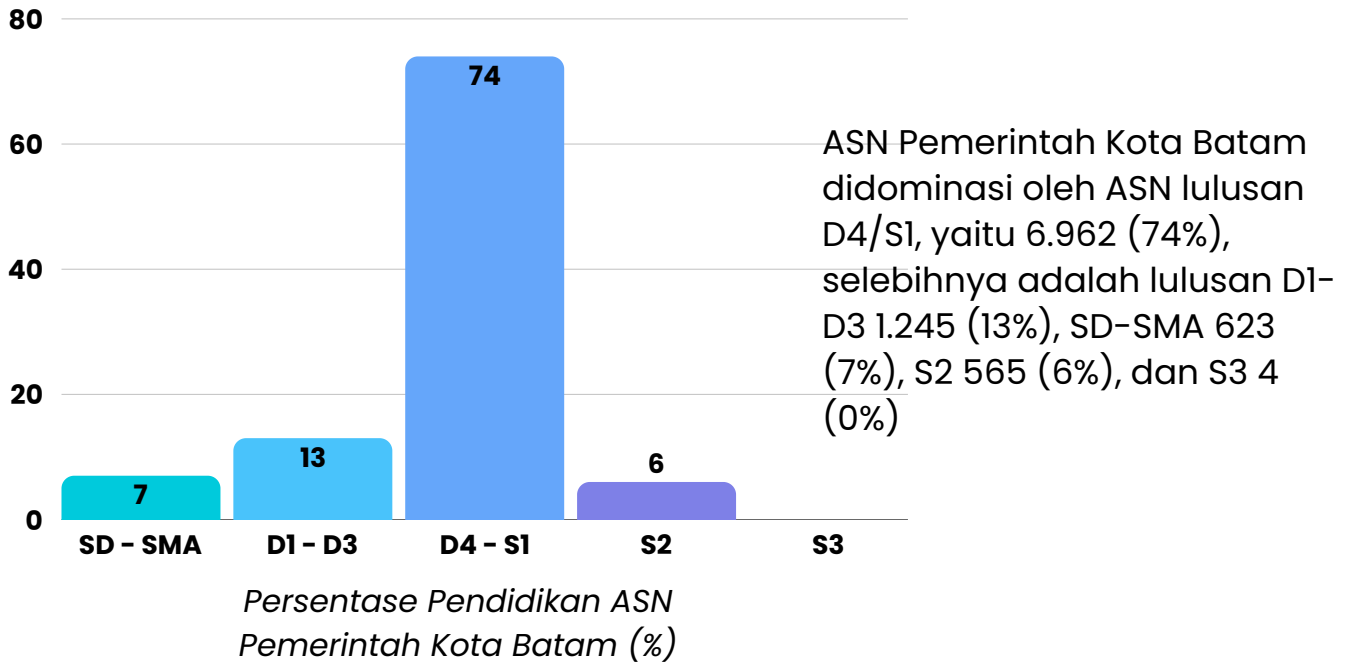
Jumlah Pejabat Struktural (Jabatan Tinggi Pratama, Administrator, dan Pengawas) di Pemerintah Kota Batam adalah 782 ASN (8%), Pelaksana 1.378 ASN (15%), dan yang terbesar adalah Fungsional yaitu 7.209 ASN (77%).



Sedangkan Pejabat Fungsional paling banyak adalah Pendidikan 4.545 ASN (63%), selebihnya adalah Kesehatan 1.438 ASN (20%) dan Teknis 1.226 ASN (17%)

**sumber data diambil dari SIMPEG Pemerintah Kota Batam*

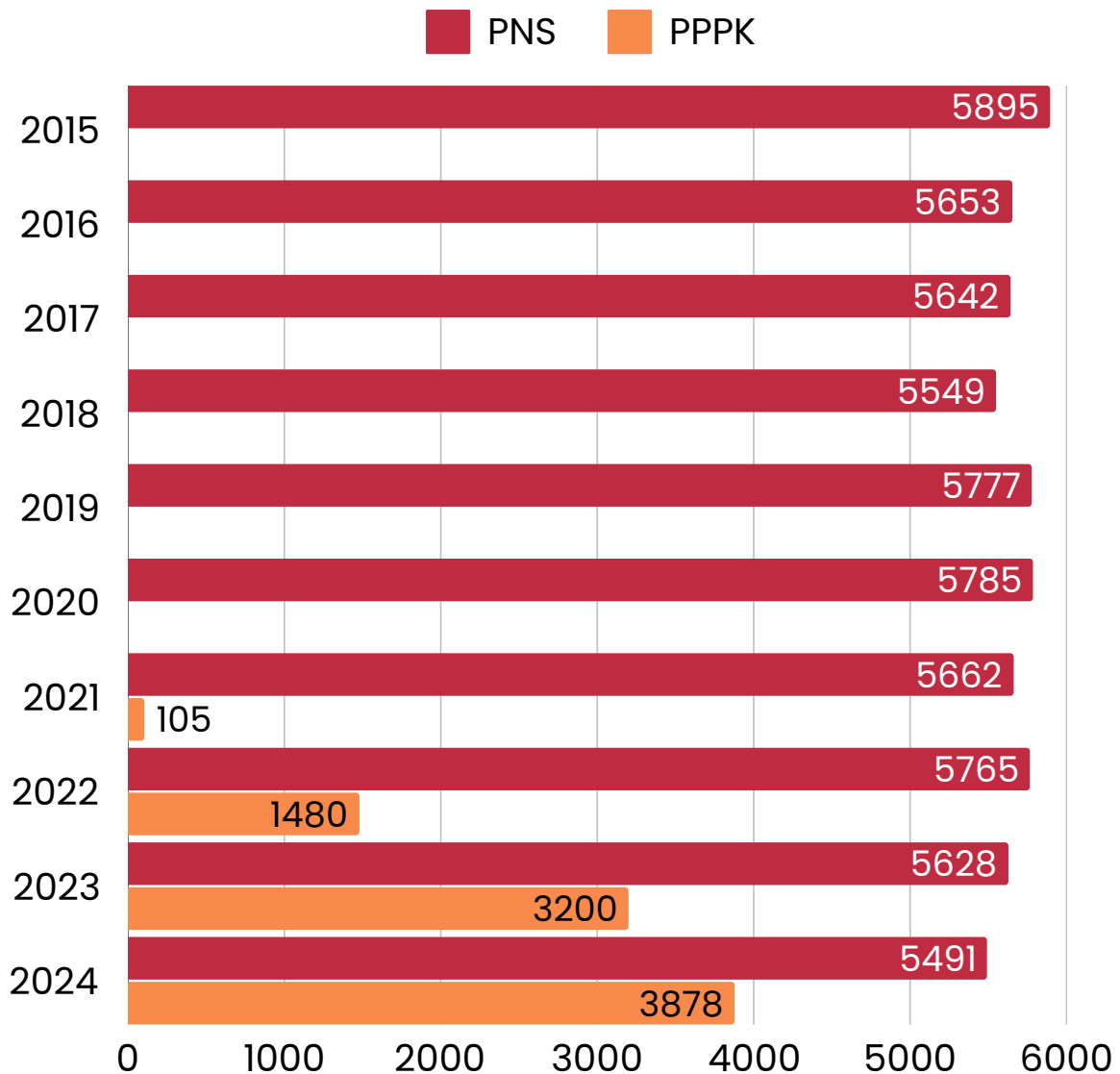
ASN BERDASARKAN PENDIDIKAN DAN UMUR



*sumber data diambil dari SIMPEG Pemerintah Kota Batam

PERTUMBUHAN ASN

Jumlah PNS Pemerintah Kota Batam dalam 10 tahun terakhir cenderung stagnan bahkan menurun dengan rata-rata pertumbuhan minus 1%. Namun sejak 2021 kebutuhan tenaga ASN diisi dengan PPPK sejumlah 105 PPPK dan terus bertambah seiring dengan program kebijakan penyelesaian Non-ASN.



Pertumbuhan Jumlah ASN di Lingkungan Pemerintah Kota Batam (orang)

**sumber data diambil dari SIMPEG Pemerintah Kota Batam*

RINCIAN STATISTIK ASN

Tabel 1. Jumlah ASN Menurut Unit Kerja

NO.	UNIT KERJA/JABATAN	PNS			PPPK			ASN
		LK	PR	JUMLAH	LK	PR	JUMLAH	
1	SEKRETARIAT DAERAH KOTA BATAM	95	53	148	23	35	58	206
2	BADAN KEPEGAWAIAN DAN PENGEMBANGAN SUMBER DAYA MANUSIA	26	21	47	4	3	7	54
3	BADAN KESATUAN BANGSA DAN POLITIK	15	20	35	-	3	3	38
4	BADAN PENGELOLAAN KEUANGAN DAN ASET DAERAH	30	42	72	1	4	5	77
5	BADAN PENDAPATAN DAERAH	61	40	101	15	14	29	130
6	BADAN PERENCANAAN DAN PENELITIAN PENGEMBANGAN PEMBANGUNAN DAERAH	21	25	46	2	7	9	55
7	DINAS BINA MARGA DAN SUMBER DAYA AIR	55	18	73	12	5	17	90
8	DINAS CIPTA KARYA DAN TATA RUANG	38	12	50	11	10	21	71
9	DINAS KEBUDAYAAN DAN PARIWISATA	17	21	38	1	2	3	41
10	DINAS KEPEMUDAAN DAN OLAH RAGA	16	9	25	6	7	13	38
11	DINAS KEPENDUDUKAN DAN PENCATATAN SIPIL	48	27	75	10	4	14	89
12	DINAS KESEHATAN	194	931	1.125	116	512	628	1.753
13	DINAS KETAHANAN PANGAN DAN PERTANIAN	16	19	35	9	8	17	52
14	DINAS KOMUNIKASI DAN INFORMATIKA	21	12	33	28	18	46	79
15	DINAS KOPERASI DAN USAHA MIKRO	18	22	40	4	7	11	51
16	DINAS LINGKUNGAN HIDUP	50	19	69	7	15	22	91
17	DINAS PEMADAM KEBAKARAN	32	3	35	57	2	59	94
18	DINAS PEMBERDAYAAN PEREMPUAN, PERLINDUNGAN ANAK, PENGENDALIAN PENDUDUK DAN KELUARGA BERENCANA	6	42	48	5	4	9	57
19	DINAS PENANAMAN MODAL DAN PELAYANAN TERPADU SATU PINTU	19	20	39	6	9	15	54
20	DINAS PENDIDIKAN	600	1.467	2.067	799	1.808	2.607	4.674
21	DINAS PERHUBUNGAN	56	15	71	9	6	15	86
22	DINAS PERIKANAN	25	22	47	21	8	29	76

*sumber data diambil dari SIMPEG Pemerintah Kota Batam

NO.	UNIT KERJA/JABATAN	PNS			PPPK			ASN
		LK	PR	JUMLAH	LK	PR	JUMLAH	
23	DINAS PERINDUSTRIAN DAN PERDAGANGAN	31	17	48	10	15	25	73
24	DINAS PERPUSTAKAAN DAN KEARSIPAN	14	24	38	2	1	3	41
25	DINAS PERTANAHAN	14	10	24	6	1	7	31
26	DINAS PERUMAHAN RAKYAT, PERMUKIMAN DAN PERTAMANAN	33	12	45	44	25	69	114
27	DINAS SOSIAL DAN PEMBERDAYAAN MASYARAKAT	18	20	38	1	7	8	46
28	DINAS TENAGA KERJA	19	20	39	11	5	16	55
29	INSPEKTORAT DAERAH	44	42	86	2	1	3	89
30	SATUAN POLISI PAMONG PRAJA	175	7	182	17	5	22	204
31	SEKRETARIAT DPRD	34	21	55	13	18	31	86
34	KECAMATAN BATAM KOTA	25	39	64	2	2	4	68
35	KECAMATAN BATU AJI	26	11	37	4	-	4	41
35	KECAMATAN BATU AMPAR	24	17	41	4	1	5	46
36	KECAMATAN BELAKANG PADANG	39	13	52	2	1	3	55
37	KECAMATAN BENGKONG	20	20	40	3	2	5	45
38	KECAMATAN BULANG	43	6	49	3	1	4	53
39	KECAMATAN GALANG	47	17	64	4	3	7	71
40	KECAMATAN LUBUK BAJA	27	18	45	5	5	10	55
41	KECAMATAN NONGSA	33	19	52	1	1	2	54
42	KECAMATAN SAGULUNG	30	24	54	2	-	2	56
43	KECAMATAN SEKUPANG	37	37	74	5	2	7	81
44	KECAMATAN SUNGAI BEDUK	21	15	36	1	3	4	40
45	STAF AHLI	2	-	2				2
46	CUTI DI LUAR TANGGUNGAN NEGARA/ DIPERBANTUKAN	1	6	7				7
TOTAL		2.216	3.275	5.491	1.288	2.590	3.878	9.369

*sumber data diambil dari SIMPEG Pemerintah Kota Batam

Tabel 2. Jumlah ASN Menurut Usia

NO.	KELOMPOK UMUR	PNS			PPPK			ASN
		LK	PR	JML	LK	PR	JML	
1	18 - 20 Tahun	-	-	-	-	-	-	-
2	21 - 25 Tahun	6	16	22	17	22	39	61
3	26 - 30 Tahun	108	209	317	174	420	594	911
4	31 - 35 Tahun	119	278	397	388	771	1.159	1.556
5	36 - 40 Tahun	182	477	659	373	553	926	1.585
6	41 - 45 Tahun	540	734	1.274	185	403	588	1.862
7	46 - 50 Tahun	537	611	1.148	85	240	325	1.473
8	51 - 55 Tahun	487	587	1.074	54	136	190	1.264
9	56 - 60 Tahun	234	361	595	12	45	57	652
10	di atas 60 Tahun	3	2	5	-	-	-	5
TOTAL		2.216	3.275	5.491	1.288	2.590	3.878	9.369

Tabel 3. Jumlah ASN Menurut Agama

NO.	AGAMA	PNS			PPPK			ASN
		LK	PR	JML	LK	PR	JML	
1	Islam	2.025	2.852	4.877	1.169	2.215	3.384	8.261
2	Kristen	158	384	542	107	340	447	989
3	Katholik	27	33	60	9	32	41	101
4	Hindu	1	1	2	-	-	-	2
5	Budha	5	4	9	3	3	6	15
6	Khong Hu Chu	-	-	-	-	-	-	-
7	Lainnya	-	1	1	-	-	-	1
TOTAL		2.216	3.275	5.491	1.288	2.590	3.878	9.369

*sumber data diambil dari SIMPEG Pemerintah Kota Batam

Tabel 4. Jumlah ASN Menurut Pendidikan

NO.	PENDIDIKAN	PNS			PPPK			ASN
		LK	PR	JML	LK	PR	JML	
1	SD	13	1	14	-	-	-	14
2	SLTP	12	2	14	-	-	-	14
3	SLTP KEJURUAN	-	-	-	-	-	-	-
4	SLTA	351	108	459	50	2	52	511
5	SLTA KEJURUAN	43	17	60	17	4	21	81
6	SLTA KEGURUAN	3	-	3	-	-	-	3
7	D-I	2	2	4	-	-	-	4
8	D-II	19	23	42	-	-	-	42
9	D-III	117	540	657	104	408	512	1.169
10	D-IV	77	101	178	18	42	60	238
11	S-1	1.327	2.250	3.577	1.072	2.075	3.147	6.724
12	S-2	249	230	479	27	59	86	565
13	S-3	3	1	4	-	-	-	4
TOTAL		2.216	3.275	5.491	1.288	2.590	3.878	9.369

Tabel 5. Jumlah ASN Menurut Jenis Jabatan

NO.	JENIS JABATAN	PNS			PPPK			ASN
		LK	PR	JML	LK	PR	JML	
1	Jabatan Struktural	497	285	782	-	-	-	782
2	Jabatan Fungsional	976	2.355	3.331	1.288	2.590	3.878	7.209
3	Jabatan Pelaksana	743	635	1.378				1.378
TOTAL		2.216	3.275	5.491	1.288	2.590	3.878	9.369

Tabel 6. Jumlah ASN Jabatan Fungsional

NO.	FUNGSIONAL	PNS			PPPK			ASN
		LK	PR	JML	LK	PR	JML	
1	Teknis	339	198	537	399	290	689	1.226
2	Pendidikan	533	1.419	1.952	790	1.803	2.593	4.545
3	Kesehatan	104	738	842	99	497	596	1.438
TOTAL		976	2.355	3.331	1.288	2.590	3.878	7.209

*sumber data diambil dari SIMPEG Pemerintah Kota Batam

Tabel 7. Jumlah ASN Menurut Golongan

NO.	PNS			PPPK				
	GOLONGAN/ RUANG	LK	PR	JML	GOLONGAN	LK	PR	JML
1	I/a	-	-	-	I	-	-	-
2	I/b	1	-	1	II	-	-	-
3	I/c	4	-	4	III	-	-	-
4	I/d	9	-	9	IV	-	-	-
5	II/a	19	5	24	V	66	6	72
6	II/b	34	7	41	VI	-	-	-
7	II/c	108	136	244	VII	104	408	512
8	II/d	150	105	255	VIII	-	-	-
9	III/a	263	290	553	IX	1.078	2.077	3.155
10	III/b	364	592	956	X	40	98	138
11	III/c	397	700	1.097	XI	-	1	1
12	III/d	564	897	1.461	XII	-	-	-
13	IV/a	163	248	411	XIII	-	-	-
14	IV/b	101	260	361	XIV	-	-	-
15	IV/c	35	33	68	XV	-	-	-
16	IV/d	3	1	4	XVI	-	-	-
17	IV/e	1	1	2	XVII	-	-	-
TOTAL		2.216	3.275	5.491		1.288	2.590	3.878

Tabel 8. Jumlah ASN Menurut Kedudukan Hukum

No.	Kedudukan Hukum	LK	PR	JML
1	Aktif	2.200	3.245	5.445
2	CLTN	1	6	7
3	Pegawai Titipan	-	1	1
4	Pemberhentian Sementara	1	-	1
5	Tugas Belajar	14	23	37
TOTAL		2.216	3.275	5.491

*sumber data diambil dari SIMPEG Pemerintah Kota Batam