



PEMERINTAH
KOTA BATAM

STATISTIK KEPEGAWAIAN

SEMESTER II TAHUN 2025



*Badan Kepegawaian dan
Pengembangan Sumber Daya Manusia*

KATA PENGANTAR



Alhamdulillah, segala puji bagi Allah SWT, hanya dengan izin-Nya lah, Buku Statistik Kepegawaian Pemerintah Kota Batam Semester II 2025 ini dapat diselesaikan dengan baik.

Buku ini disusun sebagai upaya untuk menyampaikan data dan informasi kepegawaian yang ada di Pemerintah Kota Batam sepanjang semester II tahun 2025. Selain itu buku ini merupakan salah satu bentuk keterbukaan informasi publik untuk memenuhi hak masyarakat atas informasi kepegawaian di lingkungan Pemerintah Kota Batam.

Dengan penuh kesadaran bahwa buku ini masih belum dapat dikatakan sempurna maka saran perbaikan harap disampaikan kepada kami melalui email bkpsdm@batam.go.id. Semoga buku ini dapat bermanfaat bagi pengguna data dan dapat dijadikan sebagai sumber data pendukung dalam membantu pengelolaan pemerintahan khususnya dalam bidang kepegawaian.



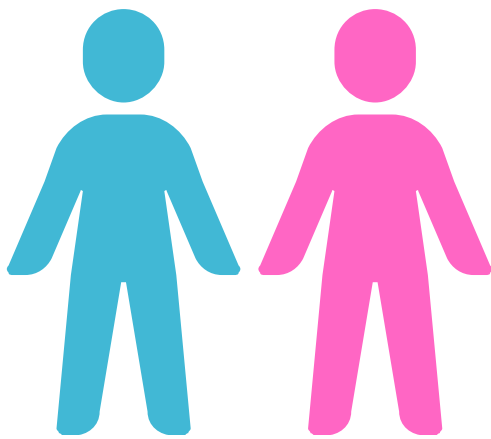
Dra. Hasnah

Kepala Badan Kepegawaian dan
Pengembangan Sumber Daya Manusia
Pemerintah Kota Batam

PERSENTASE ASN PEMERINTAH KOTA BATAM

Per 31 Desember 2025, jumlah Aparatur Sipil Negara (ASN) Pemerintah Kota Batam adalah 12.128 orang yang terdiri dari 5.423 (45%) Pegawai Negeri Sipil (PNS) dan 6.715 (55%) Pegawai Pemerintah dengan Perjanjian Kerja (PPPK).

Berdasarkan Jenis Kelamin

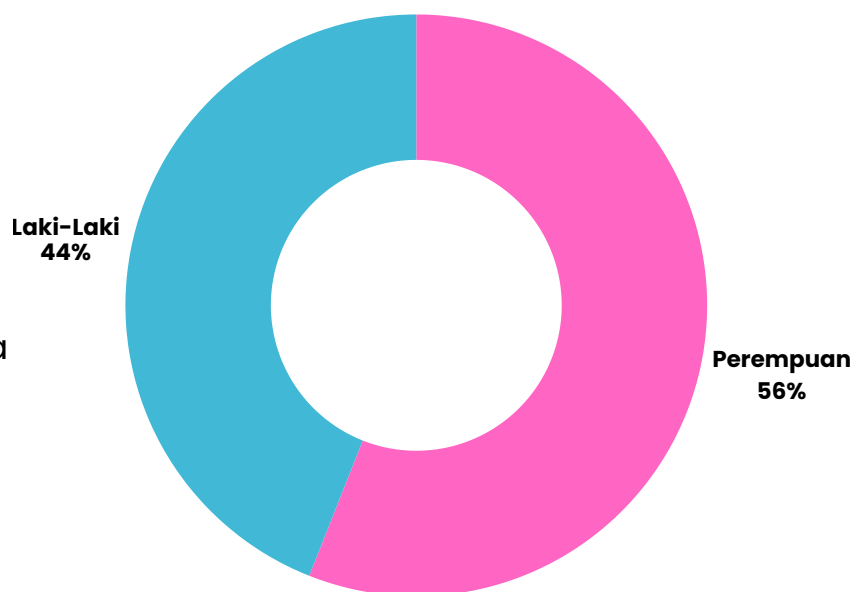


Laki-laki:
PNS 2.166
PPPK 3.190

Perempuan:
PNS 3.247
PPPK 3.525



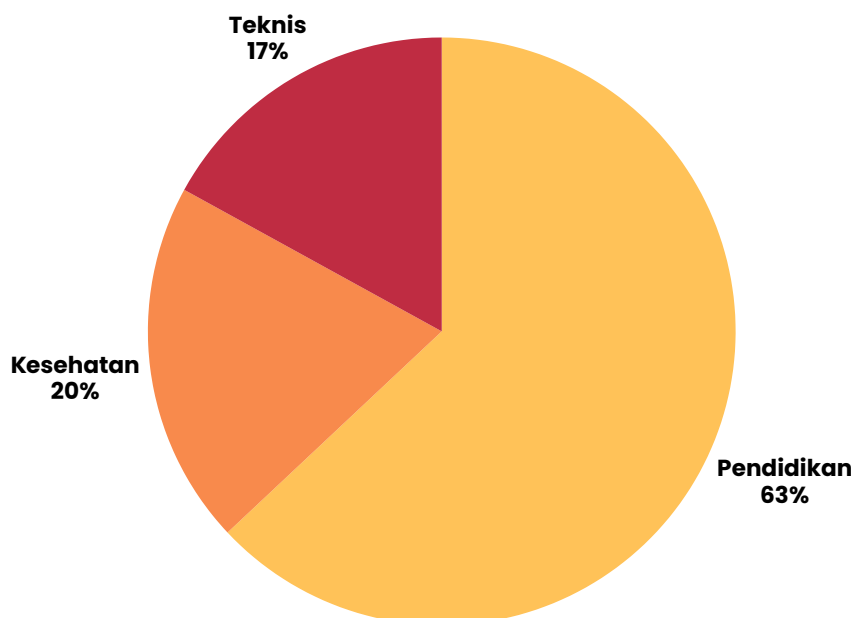
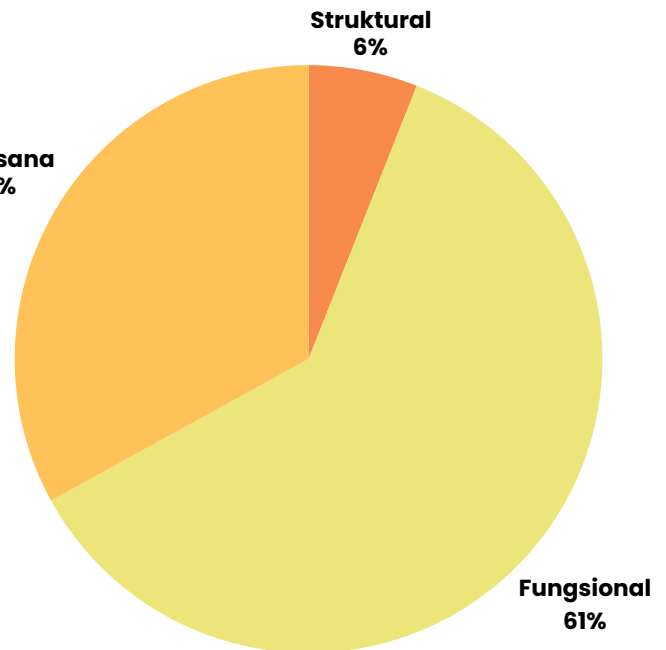
Dari 12.128 ASN, 6.772 (56%) di antaranya adalah ASN Wanita dan selebihnya, 5.356 (44%), adalah ASN Pria.



**sumber data diambil dari SIMPEG Pemerintah Kota Batam*

PERSENTASE ASN BERDASARKAN JABATAN

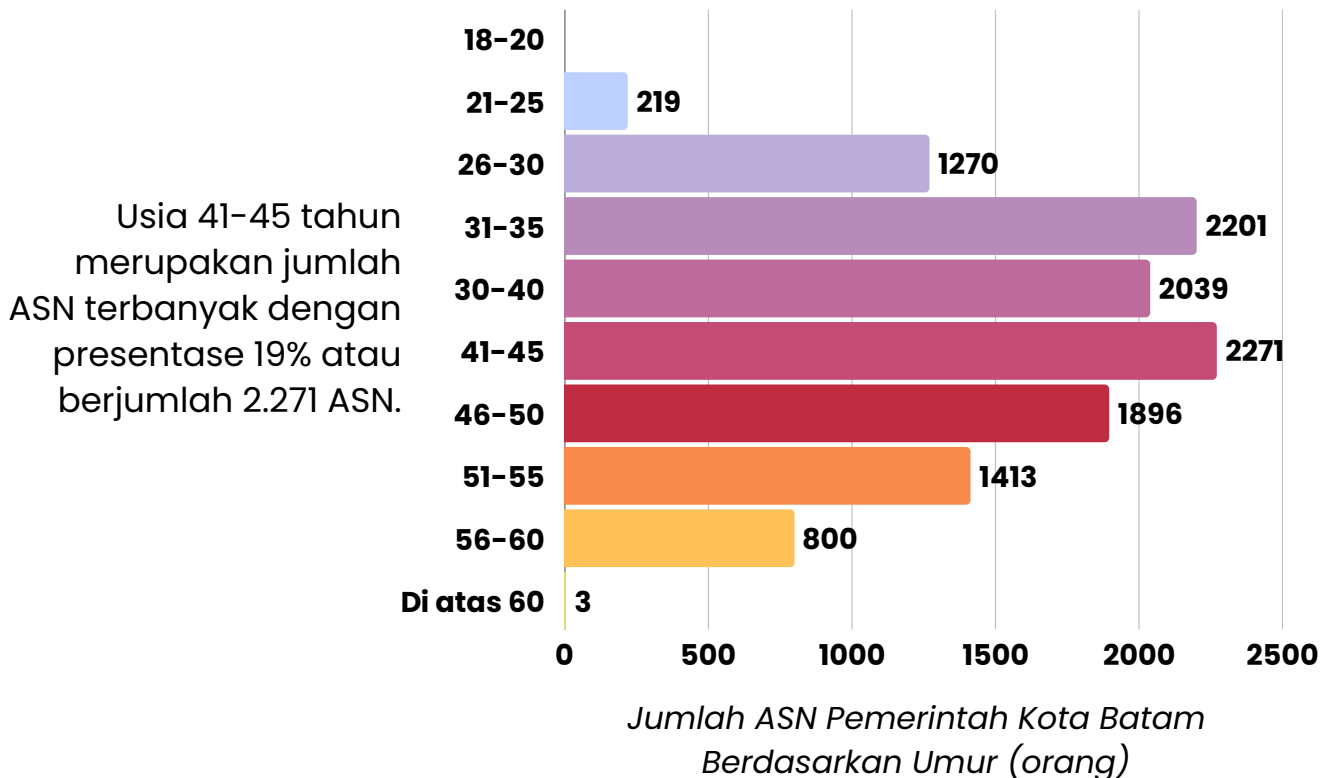
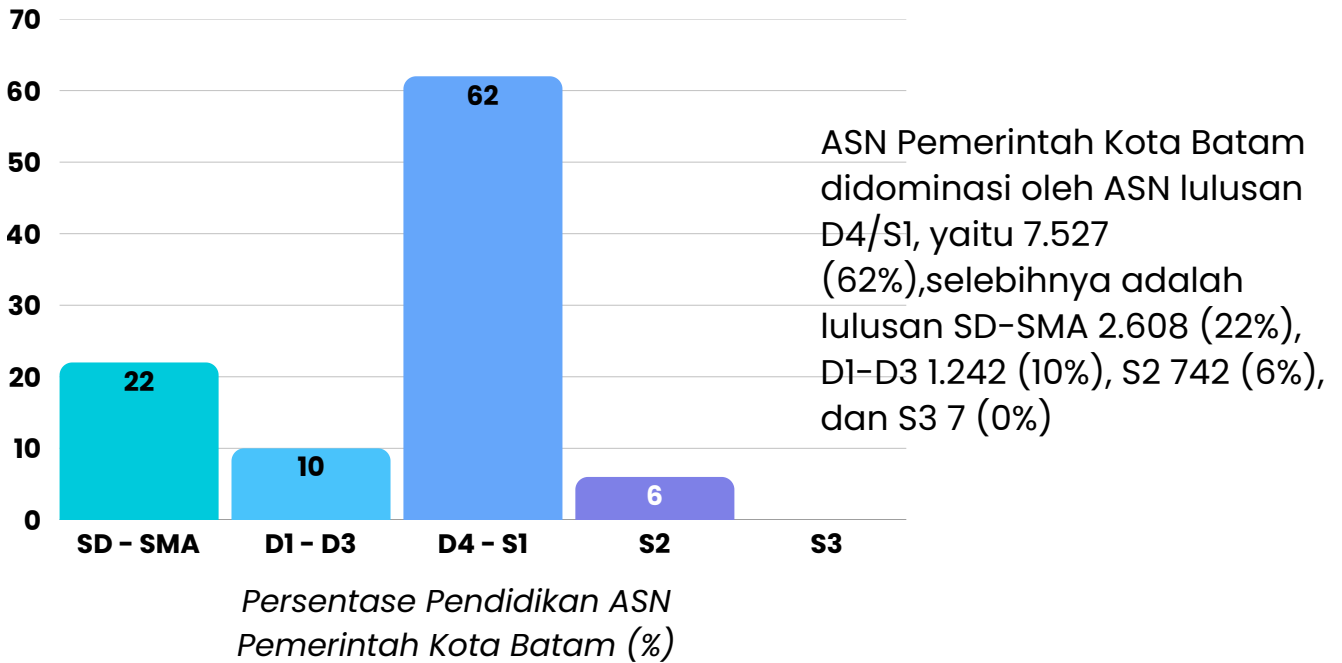
Jumlah Pejabat Struktural (Jabatan Tinggi Pratama, Administrator, dan Pengawas) di Pemerintah Kota Batam adalah 762 ASN (6%), Pelaksana 4.041 ASN (33%), dan yang terbesar adalah Fungsional yaitu 7.303 ASN (61%).



Sedangkan Pejabat Fungsional paling banyak adalah di bidang Pendidikan 4.641 ASN (63%), selebihnya adalah Kesehatan 1.470 ASN (20%) dan Teknis 1.214 ASN (17%)

**sumber data diambil dari SIMPEG Pemerintah Kota Batam*

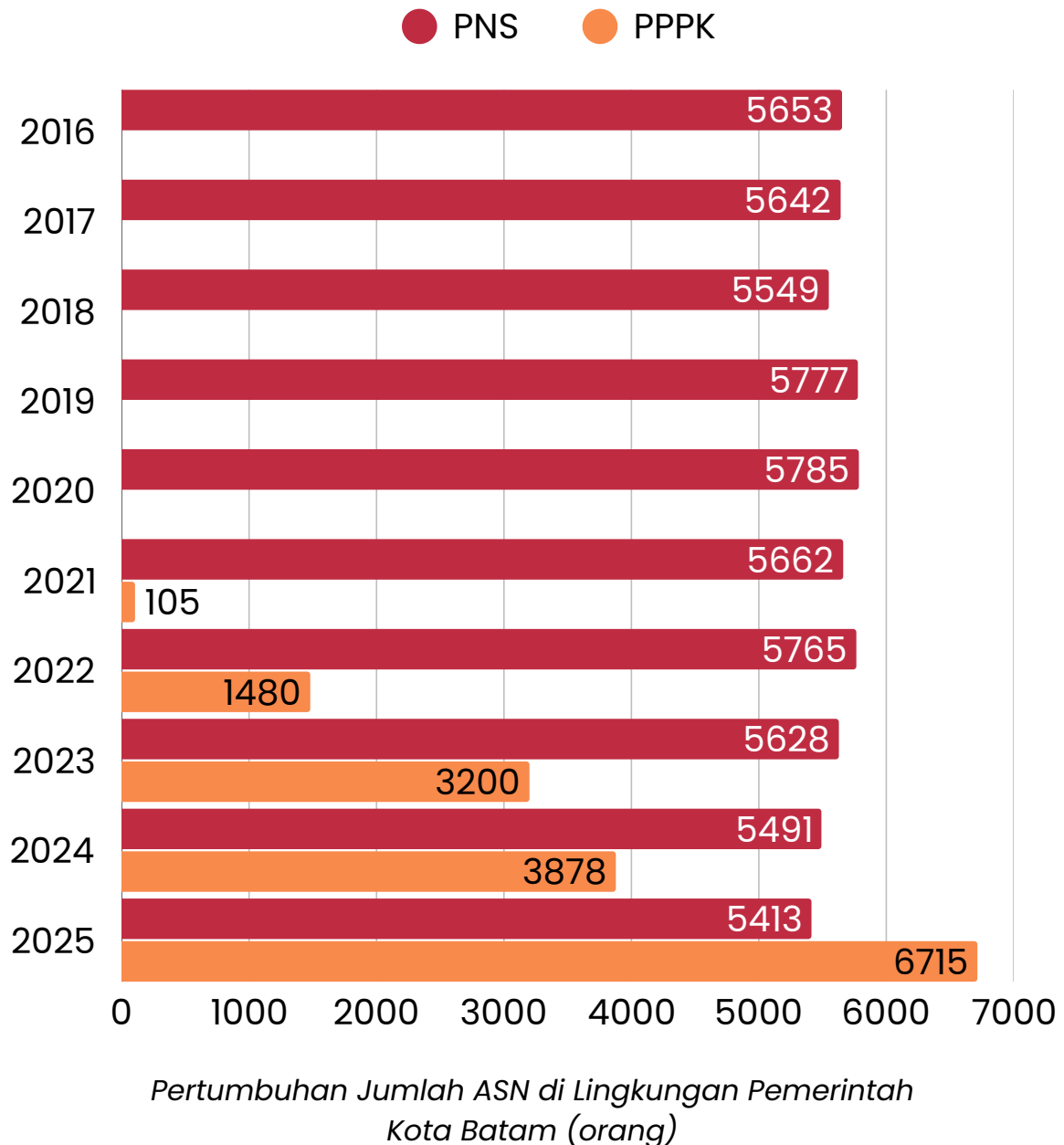
ASN BERDASARKAN PENDIDIKAN DAN UMUR



*sumber data diambil dari SIMPEG Pemerintah Kota Batam

PERTUMBUHAN ASN

Jumlah PNS Pemerintah Kota Batam dalam 10 tahun terakhir cenderung stagnan bahkan menurun dengan rata-rata pertumbuhan minus 1%. Namun sejak 2021 kebutuhan tenaga ASN diisi dengan PPPK sejumlah 105 orang dan terus bertambah seiring dengan program kebijakan penyelesaian Non-ASN.



*sumber data diambil dari SIMPEG Pemerintah Kota Batam

RINCIAN STATISTIK ASN

Tabel 1. Jumlah ASN Menurut Unit Kerja

| NO. | UNIT KERJA/JABATAN | PNS | | | PPPK | | | ASN |
|-----|--|-----|-----|--------|------|-----|--------|------|
| | | LK | PR | JUMLAH | LK | PR | JUMLAH | |
| 1 | SEKRETARIAT DAERAH KOTA BATAM | 91 | 62 | 153 | 114 | 79 | 193 | 346 |
| 2 | INSPEKTORAT DAERAH | 41 | 44 | 85 | 2 | 1 | 3 | 88 |
| 3 | BADAN KEPEGAWAIAN DAN PENGEMBANGAN SUMBER DAYA MANUSIA | 25 | 23 | 48 | 4 | 3 | 7 | 55 |
| 4 | BADAN KESATUAN BANGSA DAN POLITIK | 16 | 22 | 38 | 6 | 3 | 9 | 47 |
| 5 | BADAN PENANGGULANGAN BENCANA DAERAH | 14 | 4 | 18 | 0 | 0 | 0 | 18 |
| 6 | BADAN PENDAPATAN DAERAH | 64 | 38 | 102 | 59 | 45 | 104 | 206 |
| 7 | BADAN PENGELOLAAN KEUANGAN DAN ASET DAERAH | 32 | 45 | 77 | 7 | 5 | 12 | 89 |
| 8 | BADAN PERENCANAAN PEMBANGUNAN DAERAH | 23 | 26 | 49 | 5 | 8 | 13 | 62 |
| 9 | BADAN RISET DAN INOVASI DAERAH | 9 | 5 | 14 | 0 | 1 | 1 | 15 |
| 10 | DINAS BINA MARGA DAN SUMBER DAYA AIR | 52 | 19 | 71 | 125 | 12 | 137 | 208 |
| 11 | DINAS CIPTA KARYA DAN TATA RUANG | 37 | 14 | 51 | 98 | 22 | 120 | 171 |
| 12 | DINAS KEBUDAYAAN DAN PARIWISATA | 17 | 21 | 38 | 25 | 6 | 31 | 69 |
| 13 | DINAS KEPEMUDAAN DAN OLAH RAGA | 18 | 9 | 27 | 23 | 14 | 37 | 64 |
| 14 | DINAS KEPENDUDUKAN DAN PENCATATAN SIPIL | 46 | 32 | 78 | 18 | 10 | 28 | 106 |
| 15 | DINAS KESEHATAN | 188 | 919 | 1.107 | 284 | 681 | 965 | 2072 |
| 16 | DINAS KETAHANAN PANGAN DAN PERTANIAN | 15 | 20 | 35 | 29 | 10 | 39 | 74 |
| 17 | DINAS KOMUNIKASI DAN INFORMATIKA | 22 | 13 | 35 | 45 | 25 | 70 | 105 |
| 18 | DINAS KOPERASI DAN USAHA MIKRO | 16 | 24 | 40 | 10 | 7 | 17 | 57 |
| 19 | DINAS LINGKUNGAN HIDUP | 47 | 17 | 64 | 79 | 27 | 106 | 170 |

*sumber data diambil dari SIMPEG Pemerintah Kota Batam

| NO. | UNIT KERJA/JABATAN | PNS | | | PPPK | | | ASN |
|-----|---|-----|-------|--------|------|-------|--------|------|
| | | LK | PR | JUMLAH | LK | PR | JUMLAH | |
| 20 | DINAS PEMADAM KEBAKARAN DAN PENYELAMATAN | 32 | 4 | 36 | 56 | 2 | 58 | 94 |
| 21 | DINAS PEMBERDAYAAN PEREMPUAN, PERLINDUNGAN ANAK, PENGENDALIAN PENDUDUK DAN KELUARGA BERENCANA | 4 | 41 | 45 | 9 | 8 | 17 | 62 |
| 22 | DINAS PENANAMAN MODAL DAN PELAYANAN TERPADU SATU PINTU | 19 | 19 | 38 | 13 | 17 | 30 | 68 |
| 23 | DINAS PENDIDIKAN | 568 | 1.403 | 1.971 | 1055 | 2.122 | 3.177 | 5148 |
| 24 | DINAS PERHUBUNGAN | 53 | 16 | 69 | 147 | 47 | 194 | 263 |
| 25 | DINAS PERIKANAN | 25 | 21 | 46 | 34 | 12 | 46 | 92 |
| 26 | DINAS PERINDUSTRIAN DAN PERDAGANGAN | 29 | 17 | 46 | 23 | 26 | 49 | 95 |
| 27 | DINAS PERPUSTAKAAN DAN KEARSIPAN | 13 | 23 | 36 | 4 | 2 | 6 | 42 |
| 28 | DINAS PERTANAHAN | 12 | 11 | 23 | 7 | 1 | 8 | 31 |
| 29 | DINAS PERUMAHAN, KAWASAN PERMUKIMAN DAN PERTAMANAN | 33 | 13 | 46 | 230 | 66 | 296 | 342 |
| 30 | DINAS SOSIAL DAN PEMBERDAYAAN MASYARAKAT | 19 | 18 | 37 | 16 | 16 | 32 | 69 |
| 31 | DINAS TENAGA KERJA | 20 | 20 | 40 | 16 | 6 | 22 | 62 |
| 34 | SATUAN POLISI PAMONG PRAJA | 167 | 7 | 174 | 372 | 44 | 416 | 590 |
| 35 | SEKRETARIAT DPRD | 34 | 22 | 56 | 99 | 62 | 161 | 217 |
| 35 | KECAMATAN BATAM KOTA | 26 | 42 | 68 | 11 | 13 | 24 | 92 |
| 36 | KECAMATAN BATU AJI | 24 | 14 | 38 | 11 | 12 | 23 | 61 |
| 37 | KECAMATAN BATU AMPAR | 23 | 19 | 42 | 13 | 14 | 27 | 69 |
| 38 | KECAMATAN BELAKANG PADANG | 38 | 14 | 52 | 21 | 12 | 33 | 85 |
| 39 | KECAMATAN BENGKONG | 21 | 20 | 41 | 11 | 12 | 23 | 64 |
| 40 | KECAMATAN BULANG | 39 | 6 | 45 | 17 | 7 | 24 | 69 |

**sumber data diambil dari SIMPEG Pemerintah Kota Batam*

| NO. | UNIT KERJA/JABATAN | PNS | | | PPPK | | | ASN |
|--------------|--|--------------|--------------|--------------|--------------|--------------|--------------|---------------|
| | | LK | PR | JUMLAH | LK | PR | JUMLAH | |
| 41 | KECAMATAN LUBUK BAJA | 28 | 18 | 46 | 18 | 14 | 32 | 78 |
| 42 | KECAMATAN GALANG | 48 | 16 | 64 | 20 | 9 | 29 | 93 |
| 43 | KECAMATAN NONGSA | 33 | 23 | 56 | 13 | 7 | 20 | 76 |
| 44 | KECAMATAN SAGULUNG | 30 | 24 | 54 | 15 | 6 | 21 | 75 |
| 45 | KECAMATAN SEKUPANG | 36 | 39 | 75 | 13 | 15 | 28 | 103 |
| 46 | KECAMATAN SUNGAI BEDUK | 16 | 16 | 32 | 13 | 14 | 27 | 59 |
| 47 | STAF AHLI | 3 | 0 | 3 | | | | 3 |
| 48 | CUTI DI LUAR TANGGUNGAN NEGARA/ DIPERBANTUKAN | 0 | 4 | 4 | | | | 4 |
| TOTAL | | 2.166 | 3.247 | 5.413 | 3.190 | 3.525 | 6.715 | 12.128 |

**sumber data diambil dari SIMPEG Pemerintah Kota Batam*

Tabel 2. Jumlah ASN Menurut Usia

| NO. | KELOMPOK UMUR | PNS | | | PPPK | | | ASN |
|-------|------------------|-------|-------|-------|-------|-------|-------|--------|
| | | LK | PR | JML | LK | PR | JML | |
| 1 | 18 - 20 Tahun | - | - | - | - | - | - | - |
| 2 | 21 - 25 Tahun | 6 | 28 | 34 | 91 | 94 | 185 | 219 |
| 3 | 26 - 30 Tahun | 93 | 188 | 281 | 419 | 570 | 989 | 1.270 |
| 4 | 31 - 35 Tahun | 142 | 298 | 440 | 803 | 958 | 1.761 | 2.201 |
| 5 | 36 - 40 Tahun | 149 | 414 | 563 | 742 | 750 | 1.492 | 2.055 |
| 6 | 41 - 45 Tahun | 456 | 721 | 1.177 | 540 | 554 | 1.094 | 2.271 |
| 7 | 46 - 50 Tahun | 588 | 659 | 1.247 | 319 | 330 | 649 | 1.896 |
| 8 | 51 - 55 Tahun | 460 | 549 | 1.009 | 212 | 192 | 404 | 1.413 |
| 9 | 56 - 60 Tahun | 270 | 389 | 659 | 64 | 77 | 141 | 800 |
| 10 | di atas 60 Tahun | 2 | 1 | 3 | - | - | - | 3 |
| TOTAL | | 2.166 | 3.247 | 5.413 | 3.190 | 3.525 | 6.715 | 12.128 |

Tabel 3. Jumlah ASN Menurut Agama

| NO. | AGAMA | PNS | | | PPPK | | | ASN |
|-------|--------------|-------|-------|-------|-------|-------|-------|--------|
| | | LK | PR | JML | LK | PR | JML | |
| 1 | Islam | 1.974 | 2.832 | 4.806 | 2.902 | 3.060 | 5.962 | 10.768 |
| 2 | Kristen | 159 | 375 | 534 | 259 | 422 | 681 | 1.215 |
| 3 | Katholik | 27 | 33 | 60 | 26 | 40 | 66 | 126 |
| 4 | Hindu | 1 | 1 | 2 | - | - | - | 2 |
| 5 | Budha | 5 | 4 | 9 | 3 | 3 | 6 | 15 |
| 6 | Khong Hu Chu | - | - | - | - | - | - | - |
| 7 | Lainnya | - | 2 | 2 | - | - | - | 2 |
| TOTAL | | 2.166 | 3.247 | 5.413 | 3.190 | 3.525 | 6.715 | 12.128 |

*sumber data diambil dari SIMPEG Pemerintah Kota Batam

Tabel 4. Jumlah ASN Menurut Pendidikan

| NO. | PENDIDIKAN | PNS | | | PPPK | | | ASN |
|-------|---------------|-------|-------|-------|-------|-------|-------|--------|
| | | LK | PR | JML | LK | PR | JML | |
| 1 | SD | 10 | - | 10 | 98 | 19 | 117 | 127 |
| 2 | SLTP | 11 | 2 | 13 | 37 | 10 | 47 | 60 |
| 3 | SLTP KEJURUAN | - | - | - | - | - | - | - |
| 4 | SLTA | 323 | 95 | 418 | 1.245 | 418 | 1.663 | 2.081 |
| 5 | SLTA KEJURUAN | 40 | 14 | 54 | 245 | 39 | 284 | 338 |
| 6 | SLTA KEGURUAN | 1 | - | 1 | 1 | - | 1 | 2 |
| 7 | D-I | 2 | 1 | 3 | - | - | - | 3 |
| 8 | D-II | 9 | 10 | 19 | - | - | - | 19 |
| 9 | D-III | 105 | 474 | 579 | 159 | 483 | 642 | 1.221 |
| 10 | D-IV | 78 | 105 | 183 | 27 | 72 | 99 | 282 |
| 11 | S-1 | 1.258 | 2.240 | 3.498 | 1.336 | 2.411 | 3.747 | 7.245 |
| 12 | S-2 | 324 | 304 | 628 | 42 | 73 | 115 | 743 |
| 13 | S-3 | 5 | 2 | 7 | - | - | - | 7 |
| TOTAL | | 2.166 | 3.247 | 5.413 | 3.190 | 3.525 | 6.715 | 12.128 |

Tabel 5. Jumlah ASN Menurut Jenis Jabatan

| NO. | JENIS JABATAN | PNS | | | PPPK | | | ASN |
|-------|--------------------|-------|-------|-------|-------|-------|-------|--------|
| | | LK | PR | JML | LK | PR | JML | |
| 1 | Jabatan Struktural | 487 | 275 | 762 | - | - | - | 762 |
| 2 | Jabatan Fungsional | 929 | 2.282 | 3.211 | 1.365 | 2.749 | 4.114 | 7.325 |
| 3 | Jabatan Pelaksana | 750 | 690 | 1.440 | 1.825 | 776 | 2.601 | 4.041 |
| TOTAL | | 2.166 | 3.247 | 5.413 | 3.190 | 3.525 | 6.715 | 12.128 |

Tabel 6. Jumlah ASN Jabatan Fungsional

| NO. | FUNGSIONAL | PNS | | | PPPK | | | ASN |
|-------|------------|-----|-------|-------|-------|-------|-------|-------|
| | | LK | PR | JML | LK | PR | JML | |
| 1 | Teknis | 322 | 207 | 529 | 396 | 289 | 685 | 1.214 |
| 2 | Pendidikan | 505 | 1.361 | 1.866 | 853 | 1.922 | 2.775 | 4.641 |
| 3 | Kesehatan | 102 | 714 | 816 | 116 | 538 | 654 | 1.470 |
| TOTAL | | 929 | 2.282 | 3.211 | 1.365 | 2.749 | 4.114 | 7.325 |

*sumber data diambil dari SIMPEG Pemerintah Kota Batam

Tabel 7. Jumlah ASN Menurut Golongan

| NO. | PNS | | | | PPPK | | | |
|-------|--------------------|-------|-------|-------|----------|-------|-------|-------|
| | GOLONGAN/ RUANG | LK | PR | JML | GOLONGAN | LK | PR | JML |
| 1 | I/a | - | - | - | I | 55 | 15 | 70 |
| 2 | I/b | 1 | - | 1 | II | - | - | - |
| 3 | I/c | 3 | - | 3 | III | 17 | 6 | 23 |
| 4 | I/d | 7 | - | 7 | IV | - | - | - |
| 5 | II/a | 13 | 2 | 15 | V | 1.216 | 353 | 1.569 |
| 6 | II/b | 23 | 7 | 30 | VI | - | - | - |
| 7 | II/c | 84 | 115 | 199 | VII | 149 | 476 | 625 |
| 8 | II/d | 139 | 107 | 246 | VIII | - | - | - |
| 9 | III/a | 270 | 273 | 543 | IX | 1.316 | 2.370 | 3.686 |
| 10 | III/b | 354 | 614 | 968 | X | 43 | 103 | 146 |
| 11 | III/c | 351 | 578 | 929 | XI | 1 | 2 | 3 |
| 12 | III/d | 616 | 998 | 1.614 | XII | - | - | - |
| 13 | IV/a | 150 | 226 | 376 | XIII | - | - | - |
| 14 | IV/b | 113 | 255 | 368 | XIV | - | - | - |
| 15 | IV/c | 38 | 71 | 109 | XV | - | - | - |
| 16 | IV/d | 4 | 1 | 5 | XVI | - | - | - |
| 17 | IV/e | - | - | - | XVII | - | - | - |
| TOTAL | | 2.166 | 3.247 | 5.413 | | 2.797 | 3.325 | 6.122 |

Tabel 8. Jumlah PNS Menurut Kedudukan Hukum

| No. | Kedudukan Hukum | LK | PR | JML |
|-------|-------------------------|-------|-------|-------|
| 1 | Aktif | 2.149 | 3.218 | 5.367 |
| 2 | CLTN | 0 | 5 | 5 |
| 3 | Pegawai Titipan | 0 | 1 | 1 |
| 4 | Pemberhentian Sementara | 1 | 0 | 1 |
| 5 | Tugas Belajar | 16 | 23 | 39 |
| TOTAL | | 2.166 | 3.247 | 5.413 |

*sumber data diambil dari SIMPEG Pemerintah Kota Batam

Tabel 9. Jumlah Pelayanan Kenaikan Pangkat Per Tahun dari Tahun 2023 s.d. 2025

| NO. | TAHUN | JUMLAH |
|-----|-------|--------|
| 1 | 2023 | 1.303 |
| 2 | 2024 | 1.268 |
| 3 | 2025 | 1.075 |

Tabel 10. Jumlah Pelayanan Kenaikan Pangkat Menurut Status Usul dalam Tahun 2025

| NO. | BULAN | BTL | TMS | MS | SELESAI | JUMLAH |
|--------------|----------|------------|----------|----------|------------|--------------|
| 1 | FEBRUARI | 16 | 1 | - | 4 | 21 |
| 2 | APRIL | 28 | 4 | - | 382 | 414 |
| 3 | JUNI | 22 | - | - | 89 | 111 |
| 4 | AGUSTUS | 9 | - | - | 102 | 111 |
| 5 | OKTOBER | 14 | - | - | 226 | 240 |
| 6 | NOVEMBER | 17 | - | - | 93 | 110 |
| 7 | DESEMBER | 13 | - | - | 55 | 68 |
| TOTAL | | 119 | 5 | 0 | 951 | 1.075 |

**sumber data diambil dari SIMPEG Pemerintah Kota Batam*